

NOTA: Este documento está disponibles en inglés y español. Para solicitar la información en otro idioma o en otro formato, por favor comuníquese con Kayla Wafford, kayla.wafford@lanecountyor.gov

Resumen – Evaluación de Salud Comunitaria y Plan de Mejoramiento de Salud Comunitaria del Condado de Lane

Presentación

Live Healthy Lane (Vida Saludable Lane) llevó a cabo una Evaluación de Salud Comunitaria (CHA, por sus siglas en inglés) en el Condado de Lane entre 2018 y 2019. La evaluación identificó las condiciones necesarias para poder establecer buena salud, y los obstáculos que previenen poder lograr buena salud. El Plan de Mejoramiento de Salud Comunitaria (CHP por sus siglas en inglés) de 2021-2025 se desarrolló sobre la base de esta evaluación y con las observaciones y sugerencias de parte de la comunidad. El CHP es una hoja de ruta para los próximos cinco años para poder guiar a la comunidad en el establecimiento de condiciones que puedan apoyar la buena salud para todos en el Condado de Lane.

La llegada de COVID-19 a nuestra comunidad demoró el proceso de pasar de la evaluación al plan, pero no alteró los resultados. COVID-19 nos ha demostrado que las condiciones que representan barreras para lograr la buena salud en el mejor de los tiempos sólo se agudizan cuando se produce una crisis.

Existen seis evaluaciones separadas incluidas en la CHA de 2018 - 2019 del Condado de Lane:

1. Temas y Fortalezas de la Comunidad
2. Sistema Local de Salud Pública
3. Fuerzas del Cambio
4. Estado de Salud Comunitaria
5. Informe de Equidad en Salud
6. Evaluación de Integración de Cuidado

Cada evaluación responde a diferentes preguntas acerca de qué apoya la buena salud y cuáles son las barreras que previenen la buena salud en el Condado de Lane. Se revisa la información de las evaluaciones para poder identificar los temas y las causas fundamentales. Esta información se comparte con la comunidad para establecer prioridades y para desarrollar estrategias que puedan abordar los temas y las causas fundamentales. Estas prioridades y estrategias se convierten en el CHP.



Live Healthy Lane es el nombre de la asociación entre Salud Pública del Condado de Lane, Lane Community Health Council, Trillium Community Health Plan, PeaceHealth Oregon Network y United Way de Lane County.

Juntos, con la aportación de la comunidad, utilizamos un proceso llamado Movilización para la Acción mediante Planificación y Participación (MAPP, por sus siglas en inglés) para llevar a cabo una Evaluación de Salud Comunitaria (CHA) cada cinco años. Por medio de información de la CHA, el Plan de Mejoramiento de Salud Comunitaria (CHP,) se establece como una guía para poder mejorar la salud en el Condado de Lane durante los próximos cinco años.



*El Lane Community Health Council (LCHC) se formó en enero de 2020 para brindar gobernanza a PacificSource Community Solutions CCO en el Condado de Lane. PacificSource y LCHC han funcionado en sociedad en el actual CHP del Condado de Lane y han adoptado la CHA más reciente para guiar este trabajo.

Visión de Live Healthy Lane:

Trabajar juntos para establecer una comunidad de cuidado donde todas las personas puedan vivir una vida más saludable.

Resumen de la Evaluación de Salud Comunitaria

La evaluación de los [Temas y Fortalezas de la Comunidad](#) solicita la participación de los miembros de la comunidad para poder responder a dos preguntas:

- **¿Qué es importante para la buena salud en el Condado de Lane?**
- **¿Qué fortalezas comunitarias apoyan la buena salud en el Condado de Lane?**

Uno de los resultados clave de esta evaluación fue que diferentes poblaciones pueden enfrentar barreras hacia la buena salud de diferente manera, pero todas las poblaciones en el Condado de Lane - según raza/etnicidad, orientación sexual, geografía, o lenguaje hablado en casa - enfrentan las mismas barreras.

Temas y Fortalezas de la Comunidad: lo que expresaron los miembros de la comunidad	
¿Qué es importante para la buena salud en el Condado de Lane?	¿Qué fortalezas comunitarias apoyan la buena salud en el Condado de Lane?
<ul style="list-style-type: none">• Acceso a la vivienda, empleos con salarios dignos de subsistencia, servicios de guardería a precios accesibles, alimentos saludables y todo tipo de cuidado de la salud• Acabar con el racismo y con la discriminación• Mejorar la salud mental• Apoyar comportamientos saludables	<ul style="list-style-type: none">• Colaboración• Trabajo de política• La comunidad comprende la importancia de los determinantes sociales de la salud (por ejemplo, empleo, vivienda, educación, etc.) para poder establecer una comunidad saludable

Encuesta Comunitaria

*Muchas **adicciones** provienen del **aislamiento** y de las **tensiones económicas**. Abordar esas causas conducirá a comportamientos más saludables.*

- Miembro de la comunidad

*Los salarios han aumentado un poco, pero el alquiler y otras **necesidades básicas** están **aumentando mucho más rápido que los salarios**.*

- Miembro de la comunidad

*Incluso **la vivienda a precio accesible** está **alcanzando precios que no son realmente accesibles** para muchas familias o para muchas personas solteras.*

- Miembro de la comunidad



La evaluación del **Sistema Local de Salud Pública** involucra a los líderes del campo de atención médica – proveedores, administradores, hospitales y salud pública – para poder responder a la pregunta: ¿qué tan bien facilita el sistema **los diez servicios esenciales de salud pública** a la comunidad? Los diez servicios esenciales son importantes para proteger y promover la salud de todos. Estos incluyen:

- Formación de una fuerza laboral calificada
- Acceso equitativo a los servicios de salud
- Evaluación y supervisión de la salud y de las condiciones que apoyan la salud
- Solicitar la participación de la comunidad para poder establecer condiciones que apoyen la buena salud
- Garantizar oportunidades equitativas y justas para poder permanecer saludable

Esta evaluación reveló que se han realizado mejoras desde 2015 y destacaron las áreas que necesitan enfoque y mejoras adicionales.

Sistema Local de Salud Pública: lo que expresaron los líderes del cuidado de la salud	
Continuar el enfoque en:	Áreas que mejorar:
<ul style="list-style-type: none"> • Promoción de la salud • Educación en salud 	<ul style="list-style-type: none"> • Intercambio de datos y comunicaciones • Participación de socios comunitarios

La evaluación de las **Fuerzas de Cambio** involucra a líderes de muchas partes de la comunidad – gobierno, cuidado de la salud, educación, empresas y demás – para poder identificar amenazas y oportunidades que provienen desde fuera del sistema de salud pública.

Fuerzas del Cambio: lo que expresaron los líderes de la comunidad	
Algunas de las amenazas:	Algunas de las oportunidades:
<ul style="list-style-type: none"> • Racismo • Falta de vivienda • Aislamiento social • Políticas de inmigración 	<ul style="list-style-type: none"> • Vivienda de apoyo • Telemedicina • Innovaciones en la financiación • Fortalecer la capacidad cultural de las personas que prestan servicios a la comunidad

Valores Comunitarios

Compasión

Estamos estableciendo una comunidad donde todas las personas puedan ser tratadas con dignidad y respeto

Equidad

Creemos que todas las personas deben tener la oportunidad de vivir una vida saludable

Inclusión

Nos esforzamos por poder aceptar con gusto nuestras diferencias y para abordar la integridad de la persona

Colaboración

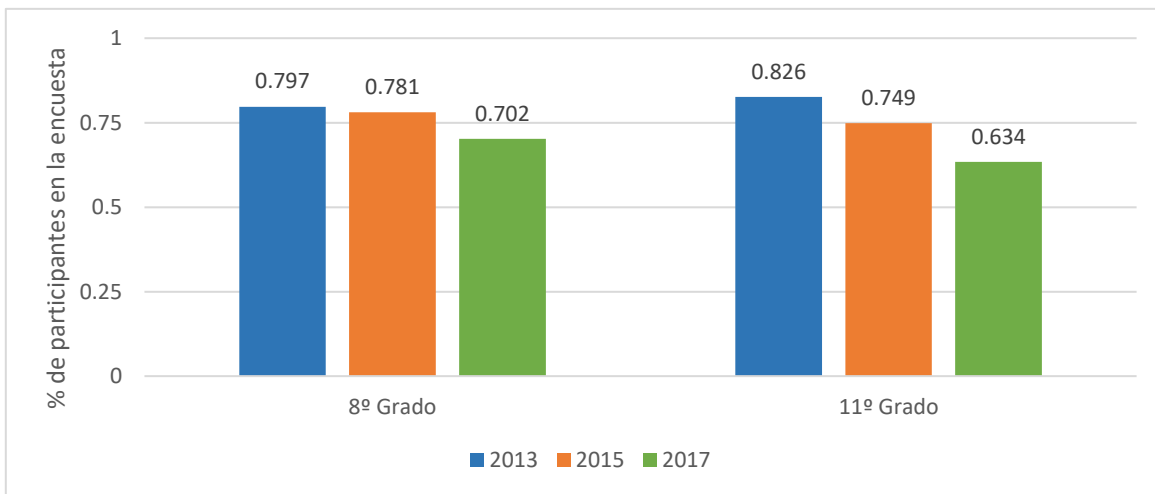
Hemos comprometido nuestros recursos colectivos a la innovación, la coordinación y a la integración de servicios

La evaluación del [Estado de Salud Comunitaria](#) utiliza datos de varias fuentes para responder a la pregunta: **¿Qué tan saludable es nuestra comunidad?**

En general, el Condado de Lane sigue siendo una comunidad mayormente saludable con residentes que cuentan con altos niveles de educación, y muy activos. Sin embargo, no todas las personas del Condado de Lane tienen las mismas oportunidades de poder permanecer saludables. Las diferencias basadas en la raza/etnicidad, la geografía y el estado de discapacidad indican que existe acceso desigual a las condiciones que establecen las condiciones de salud.

Estado de Salud Comunitaria: a partir de los datos	
<ul style="list-style-type: none"> Las tasas de enfermedad crónica se han mantenido igual durante varios años. Las tasas de enfermedades infecciosas, especialmente las infecciones de transmisión sexual, siguen aumentando. La economía del Condado de Lane sigue experimentando dificultades. Las personas en el Condado de Lane consumen tabaco, alcohol y marihuana más que las personas en otras partes del estado. Las tasas de graduación dentro del plazo de la escuela preparatoria son más bajas en el Condado de Lane que las de en Oregon en general. La buena salud mental parece estar disminuyendo, especialmente entre los jóvenes, en el Condado de Lane. 	

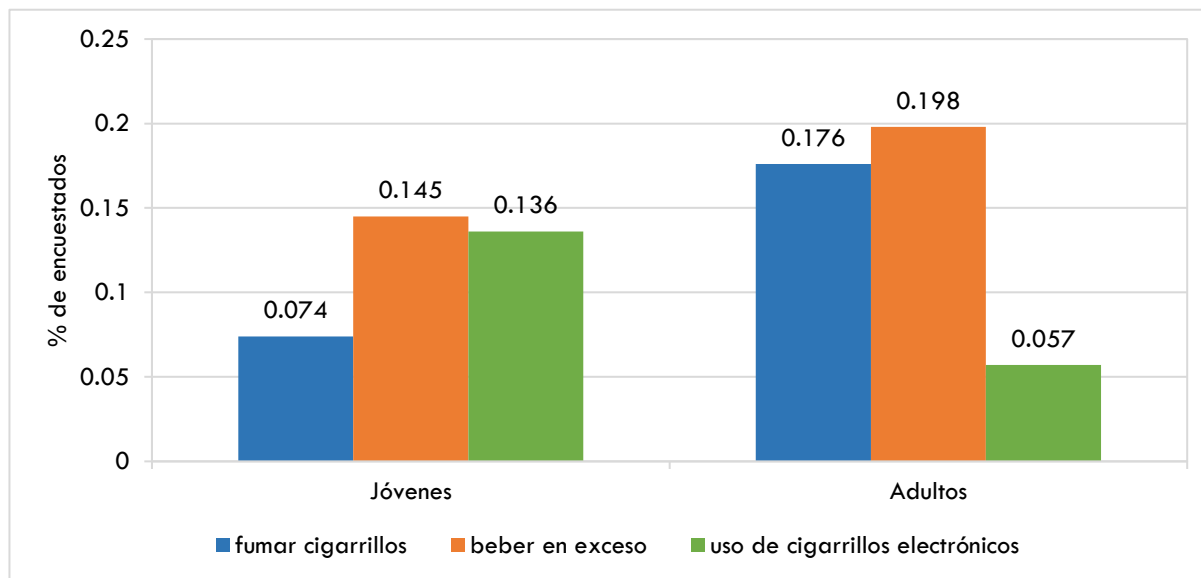
Estudiantes del 8° y del 11° grado del Condado de Lane que informaron su salud mental como 'buena' a 'excelente'
2013 - 2017



Oregon Healthy Teens Survey, 2013, 2015, 2017

*Nota: debido a la baja participación en la encuesta, los datos de la encuesta de estudiantes de 11° grado para 2017 deben interpretarse con precaución.

Estudiantes del 11° grado y adultos del Condado de Lane
que informaron uso de sustancias en los últimos 30 días
2017



11° Grado: Oregon Healthy Teens Survey, 2017

Adultos: Sistema de Vigilancia de los Factores de Riesgo Conductuales de Oregon, 2014 - 2017

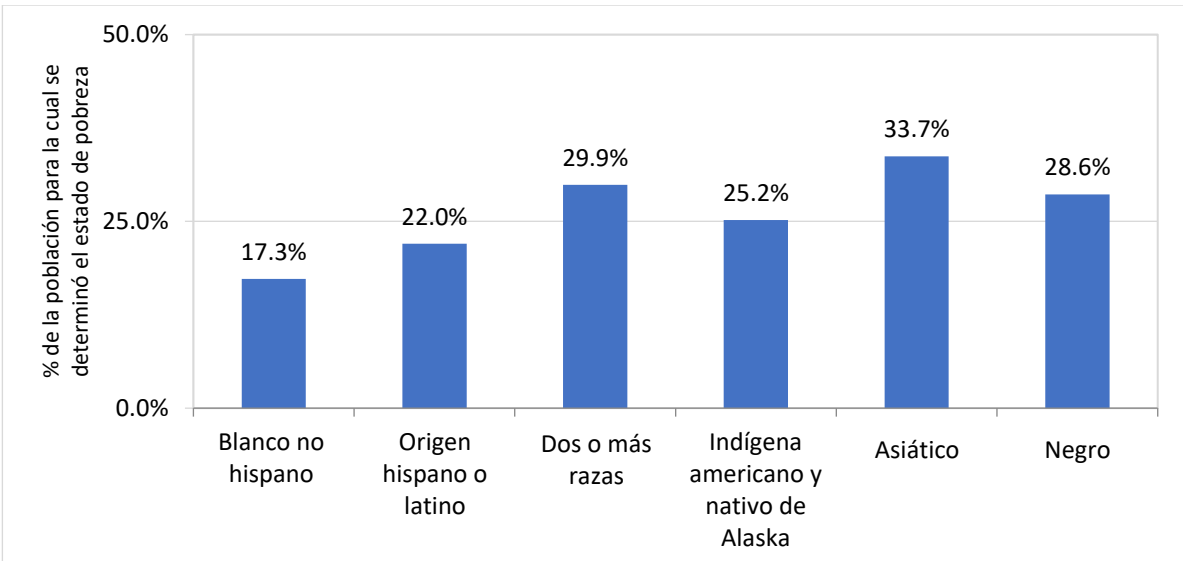
*Nota: debido a la baja participación en la encuesta, los datos de la encuesta de estudiantes de 11° grado para 2017 deben interpretarse con precaución.

El [Informe de Equidad en Salud](#) utiliza datos disponibles públicamente para analizar las desigualdades en los resultados de salud, en los comportamientos de salud y en los determinantes sociales de la salud. Igual que el resto de los Estados Unidos, el Condado de Lane cuenta con muchos sistemas que benefician injustamente a algunas poblaciones a expensas de otras. Estos sistemas injustos generaron condiciones de desigualdad que continúan contribuyendo en resultados deficientes en la salud de las comunidades más afectadas, particularmente, en la comunidad afroamericana, indígena, latina y otras comunidades de color.

Informe de Equidad en Salud: a partir de los datos

- Las desigualdades en el Condado de Lane no son sorprendentes debido a nuestra historia de racismo y de políticas racistas.
- Todos los grupos raciales o étnicos experimentan inequidades, pero no experimentan las mismas inequidades.
- Necesitamos mejores datos locales para entender las inequidades que existen en el Condado de Lane.

Porcentaje de la población que vive en la pobreza por raza/grupo étnico, 2013 - 2017



Estimación de 5 años de ACS, 2013 - 2017

Para generar mejores condiciones de salud para todas las personas en el Condado de Lane, este informe necesita convertirse en una de las muchas herramientas utilizadas para profundizar la participación con las comunidades que experimentan las desigualdades, aprender mejor sus experiencias y trabajar en colaboración para cambiar las estructuras y sistemas que establecieron estas desigualdades.

La evaluación de **Integración de Cuidado** se llevó a cabo con líderes de vivienda, de cuidado de la salud, de salud conductual, de salud bucal, de salud pública, y de servicios sociales para poder responder a la pregunta: **¿cómo podría la integración de los servicios mejorar la calidad de cuidado?**

*El Consejo Asesor Comunitario destacó el acceso al **transporte** y a los **servicios legales** como dos áreas de integración que pueden ayudar a brindar el apoyo necesario para mejorar la salud en general.*

Integración de Cuidado: lo que expresaron los socios de la comunidad
<ul style="list-style-type: none"> • El sistema de salud pública y el sistema de cuidado de la salud se encuentran bien integrados • Integrar el sistema de salud conductual con varios otros sistemas beneficiaría a muchas personas • El sistema alimentario no está bien integrado con otros sistemas

Cuatro temas surgieron a partir de los datos de la Evaluación de Salud Comunitaria:

- Un gran número de residentes del Condado de Lane carecen de acceso a vivienda a precio accesible, a empleos con salarios dignos de subsistencia, alimentos saludables y a servicios de guardería de calidad
- Existen diferencias significativas entre los resultados de salud y las condiciones necesarias para una buena salud según raza / etnicidad y geografía.
- Existe una tendencia preocupante de empeoramiento de la salud mental entre los residentes del Condado de Lane, especialmente entre los jóvenes.
- Se necesitan cambios en las condiciones sociales y ambientales del Condado de Lane para poder mejor apoyar la buena salud.

Resumen del Plan de Mejoramiento de Salud Comunitaria

Una vez que la CHA identificó los temas importantes que influyen en la salud, Live Healthy Lane llevó a cabo un análisis de las causas fundamentales para poder determinar por qué esos problemas existen en el Condado de Lane. Las causas fundamentales se presentaron a los grupos comunitarios que trabajan en los diferentes temas.

La comunidad identificó una meta ya que todas las prioridades están interconectadas:

establecer las condiciones necesarias para poder apoyar la buena salud en el Condado de Lane. La comunidad también identificó tres prioridades y cuatro estrategias:

- Garantizar que todos tengan los ingresos necesarios para satisfacer las necesidades básicas
 - Garantizar desarrollo económico en el Condado de Lane que pueda generar ingresos dignos de subsistencia y mantener un nivel accesible los costos básicos de vida
- Establecer condiciones que apoyen la buena salud mental y el bienestar físico
 - Garantizar que los sistemas de cuidado atiendan las necesidades de las personas de manera integral a lo largo de sus vidas
 - Implementar políticas que apoyen decisiones saludables y bienestar mental
- Abordar las injusticias que generan las inequidades
 - Garantizar la equidad en el futuro al cambiar los sistemas y estructuras de nuestro pasado racista

Para cada estrategia, la comunidad ayudó a identificar acciones efectivas que se beneficiarían del uso de un marco de impacto colectivo.

Impacto Colectivo

Impacto colectivo es una forma de lograr que todos en la comunidad trabajen juntos para poder abordar problemas complicados. La CHA utiliza los datos y la participación comunitaria para poder identificar los factores clave que influyen en la salud en el Condado de Lane. La mayoría de esas cuestiones son complejas y no pueden ser abordadas por una sola agencia u organización.

Mediante el uso de un modelo de impacto colectivo, la CHP ayuda a enfocar los esfuerzos de muchos socios comunitarios y amplificar el impacto de esos esfuerzos.

El CHP no está diseñado para ser un plan de trabajo ni para definir nuevas acciones o programas. El CHP es más bien una hoja de ruta que pueda ayudar a todos en la comunidad a coordinar sus esfuerzos y contribuir a generar las condiciones que favorezcan la buena salud.

Entre ahora y 2025, la comunidad trabajará para poder mejorar la salud de la comunidad por medio de las estrategias del CHP. Live Healthy Lane continuará utilizando la participación comunitaria en el trabajo, así como en la evaluación e información acerca del progreso.

Plan de Mejoramiento de Salud Comunitaria 2021 - 2025

Meta

Establecer las condiciones comunitarias necesarias para poder promover la salud conductual y el bienestar físico a lo largo de toda la vida para todas las personas en el Condado de Lane.

Prioridad

Garantizar que los ingresos sean suficientes para cubrir los costos de vida

Prioridad

Establecer condiciones comunitarias que apoyen la salud conductual y el bienestar físico

Prioridad

Abordar las injusticias actuales e históricas que producen desigualdades

Estrategia

Apoyar desarrollo económico que garantice suficientes ingresos y un nivel accesible de costos básicos de vida para todas las personas en el Condado de Lane

Estrategia

Garantizar que los sistemas de cuidado aborden las necesidades de salud (física, conductual y espiritual) de manera integral y que sean accesibles para todas las personas a lo largo de sus vidas

Estrategia

Transformar las instituciones, las políticas y la asignación de recursos actuales que propagan el racismo para corregir las injusticias actuales e históricas y garantizar la equidad en el futuro

Estrategia

Implementar políticas que apoyen decisiones saludables y el bienestar mental